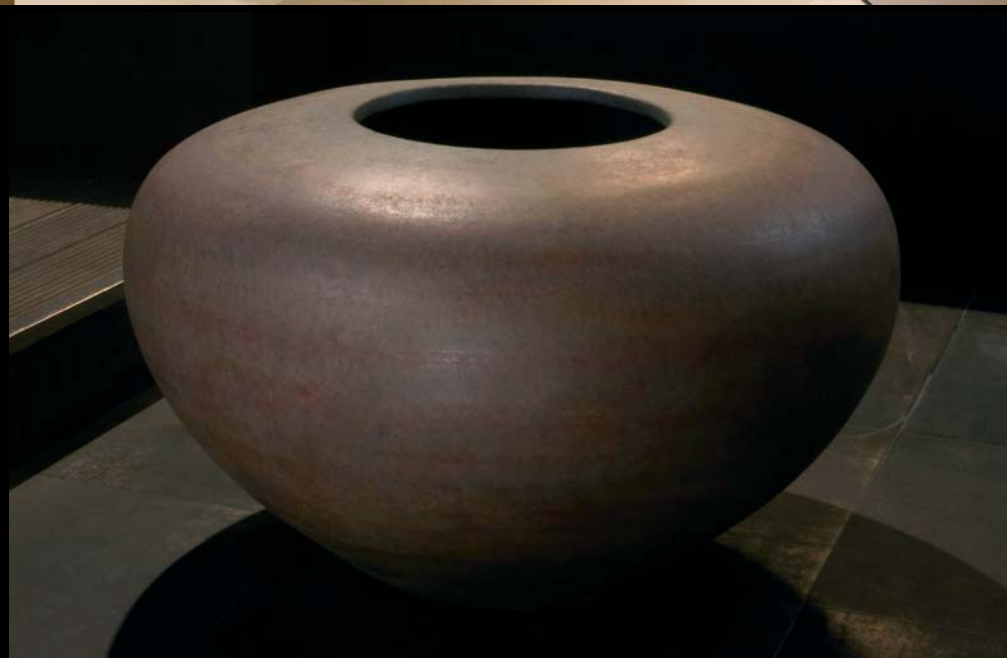


MARUBI



Kamenné vázy a solitéry, ruční výroba originálů

Když atmosféra dýchá.


When the Atmosphere Breathes Wenn die Atmosphäre atmet.


Podlehnout „oblé kráse“ značky MARUBI není hřích, naopak. Stačí jen zvážit, který kousek dovede váš prostor k dokonalosti.


Succumbing to the „round beauty“ of the MARUBI brand is not a sin. In fact, the opposite is the case. All you have to do is think about which piece will add the perfect finishing touch to your space.

Sich von der „gewölbten Schönheit“ der Marke MARUBI gefangen nehmen lassen ist keine Sünde, im Gegenteil. Es genügt nur zu überlegen, welches Stück Ihren Raum zur Vollendung bringt.



 Váza bývá pouhým doplňkem květiny. Pro značku MARUBI je však skvostem samotným, čemuž odpovídá její design a velikost. Obří vázy jsou vyrobené z technického kamene. Unikátní technologie nabízí nekonečné množství tvarů, velikostí i povrchů, přičemž každý kus je originál. Za jejich výrobu se skrývají desítky hodin filigránské ruční práce. V interiéru nebo na zahradě vytvoří speciální atmosféru a jejich často až mystická energie vás nepřestane oslovovat.

 Usually, a vase is simply an accessory for flowers. For Marubi, however, it is a precious jewel in itself with an appropriate design and dimensions. Marubi's giant vases are made from technical stone. Unique technology offers an endless number of shapes, sizes and surfaces. Every piece is an original. Producing the vases involves dozens of hours of manual filigree work. In both interiors and gardens they create a special atmosphere and their energy, which often has a mystic quality, will never cease to appeal to you.

 Eine Vase ist oft nur eine Zugabe zu einer Blume. Für die Marke MARUBI ist die Vase aber ein Prachtstück an sich und dem entspricht auch ihr Design und Größe. Die großformatigen Vasen sind aus technischem Stein hergestellt. Diese einzigartige Technologie bietet eine unendliche Menge von Formen, Größen sowie auch Oberflächen, wobei jedes Stück ein Original ist. Hinter ihrer Herstellung verbergen sich Dutzende von Stunden manueller Filigranarbeit. Sowohl im Interieur als auch im Garten bilden sie eine spezielle Atmosphäre und ihre oft fast mystische Energie hört nicht auf Sie anzusprechen.

MARUBI